

# Jésus, le Messie des Chrétiens

Corrigé

## 1. L'arbre de Jessé.

As-tu dans ta famille un arbre généalogique ? Si oui, sais-tu jusqu'à quand il remonte dans le temps ? .....

Si pour les chrétiens Jésus est Dieu, il est aussi pleinement homme : il a donc une histoire familiale. Grâce à l'Ancien Testament dans la Bible, nous connaissons certains de ses ancêtres.

Regarde cette vidéo qui t'expliquera ce qu'est un arbre de Jessé :

[https://www.lejourduseigneur.com/jds\\_referent\\_videos/vitrail-de-cathedrale-de-chartres-larbre-de-jesse/](https://www.lejourduseigneur.com/jds_referent_videos/vitrail-de-cathedrale-de-chartres-larbre-de-jesse/)

**Voici un arbre de Jessé :** à toi de situer le Roi David (fils de Jessé), le roi Salomon (fils de David), Marie et Jésus.

- Jésus
- Marie
- Salomon
- David

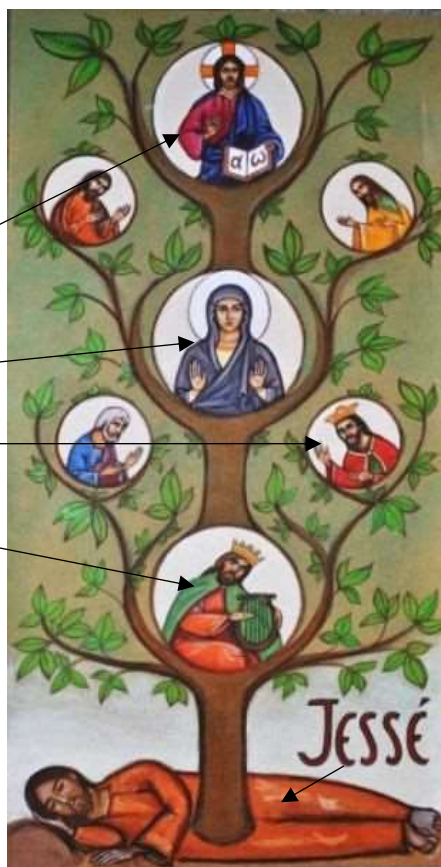


Image : <http://gallardnews.canalblog.com/archives/2012/12/22/25975650.html>

## 2. Qu'est-ce qu'un « Messie » ?

Remplis ce texte avec les mots suivants : huile, France, foot, Avent, attendu, mission, hommes, comment.

Le mot « Messie » n'a strictement rien à voir avec le joueur de **foot**. Il vient du mot hébreu « Mashiah » que l'on pourrait traduire par « oint ». Celui qui est « oint », est celui sur qui on a versé une **huile** pour le consacrer en vue d'une **mission** particulière, comme l'étaient par exemple les rois de **France**.

Pendant plusieurs siècles, des prophètes avaient annoncé au peuple d'Israël que Dieu enverrait son Messie pour sauver les **hommes**. Les chrétiens ont reconnu en la personne de Jésus celui qui était **attendu**. C'est pour cela que sa naissance est fêtée tous les ans à Noël.

Par ailleurs, les chrétiens croient qu'un jour ce Messie reviendra, même s'ils ne savent ni quand ni **comment**. C'est pour bien s'en rappeler, qu'ils marquent leur attente de ce retour pendant l'**Avent**.

Amuse-toi !

M A S H I A H R A  
 S A L O M O N O T  
 O J M ☺ B E T I T  
 N I E I J E S S E  
 E O N S S I E H N  
 R L E T U S L E T  
 B I B L E S I E E  
 R M A R I E U O M  
 A V E N T M H ☺ N

Arbre	Jessé	Mission
Attente	Jésus	Noël
Avent	Marie	Oint
Bible	Mashiah	Rois
Huile	Messie	Salomon

Avec les lettres restantes, tu trouveras le nom de la ville où Jésus est né :  
**BETHLEEM**

DDEC 56  
 Novembre 2020



Service Formation Humaine

# Jésus, le Messie des Chrétiens

## 1. L'arbre de Jessé.

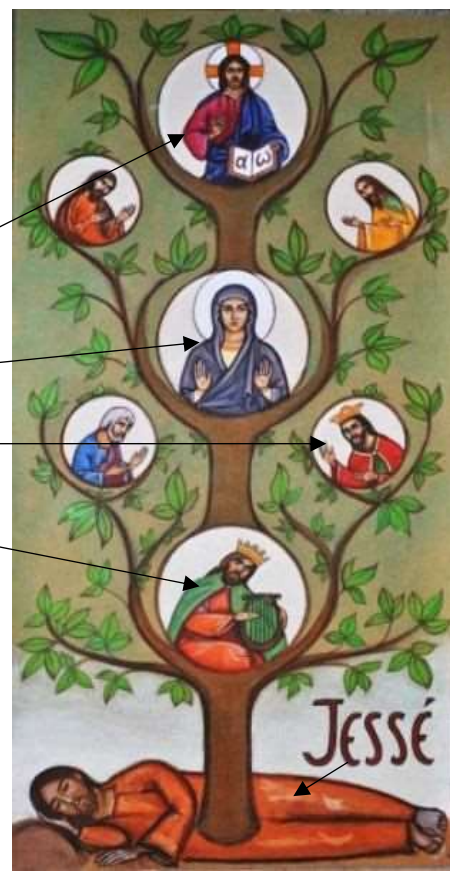
As-tu dans ta famille un arbre généalogique ? Si oui, sais-tu jusqu'à quand il remonte dans le temps ? .....

Si pour les chrétiens Jésus est Dieu, il est aussi pleinement homme : il a donc une histoire familiale. Grâce à l'Ancien Testament dans la Bible, nous connaissons certains de ses ancêtres.

Regarde cette vidéo qui t'expliquera ce qu'est un arbre de Jessé :

[https://www.lejourduseigneur.com/jds\\_referent\\_videos/vitrail-de-cathedrale-de-chartres-larbre-de-jesse/](https://www.lejourduseigneur.com/jds_referent_videos/vitrail-de-cathedrale-de-chartres-larbre-de-jesse/)

**Voici un arbre de Jessé :** à toi de situer le Roi David (fils de Jessé), le roi Salomon (fils de David), Marie et Jésus.



## 2. Qu'est-ce qu'un « Messie » ?

Remplis ce texte avec les mots suivants : huile, France, foot, Avent, attendu, mission, hommes, comment.

Le mot « Messie » n'a strictement rien à voir avec le joueur de ..... Il vient du mot hébreu « Mashiah » que l'on pourrait traduire par « oint ». Celui qui est « oint », est celui sur qui on a versé une ..... pour le consacrer en vue d'une ..... particulière, comme l'étaient par exemple les rois de .....

Pendant plusieurs siècles, des prophètes avaient annoncé au peuple d'Israël que Dieu enverrait son Messie pour sauver les ..... Les chrétiens ont reconnu en la personne de Jésus celui qui était ..... C'est pour cela que sa naissance est fêtée tous les ans à Noël.

Par ailleurs, les chrétiens croient qu'un jour ce Messie reviendra, même s'ils ne savent ni quand ni ..... C'est pour bien s'en rappeler, qu'ils marquent leur attente de ce retour pendant l'.....

### Amuse-toi !

M A S H I A H R A  
 S A L O M O N O T  
 O J M ☺ B E T I T  
 N I E I J E S S E  
 E O N S S I E H N  
 R L E T U S L E T  
 B I B L E S I E E  
 R M A R I E U O M  
 A V E N T M H ☺ N

Arbre	Jessé	Mission
Attente	Jésus	Noël
Avent	Marie	Oint
Bible	Mashiah	Rois
Huile	Messie	Salomon

Avec les lettres restantes, tu trouveras le nom de la ville où Jésus est né :  
 - - - - -



Image : <http://gallardnews.canalblog.com/archives/2012/12/2/25975650.html>