

## POURQUOI « Voyage en Puberté » ?

Outre les intérêts pédagogiques illustrés ci-dessous, cette proposition répond à une nécessité légale et institutionnelle :

Reprenant la loi du 4 juillet 2001, la circulaire du Ministère de l'Éducation Nationale n°2018-11 du 12/09/2018 mentionne que trois séances d'information et d'éducation à la sexualité doivent, au minimum, être organisées dans le courant de chaque année scolaire (primaire, collège, lycée).

Cette circulaire précise que l'éducation à la sexualité dans le cadre scolaire se fait dans une démarche transversale et progressive, visant à favoriser l'estime de soi, le respect de soi et d'autrui, l'acceptation des différences, la compréhension et le respect de la loi et des droits humains, la responsabilité individuelle et collective, la construction de la personne et l'éducation du citoyen. Elle se trouve à l'intersection de plusieurs champs : biologique, psycho-émotionnel, juridique et social.

De même, le Secrétariat Général de l'Enseignement Catholique, dans un document de la Commission permanente daté du 16 avril 2010, précise :

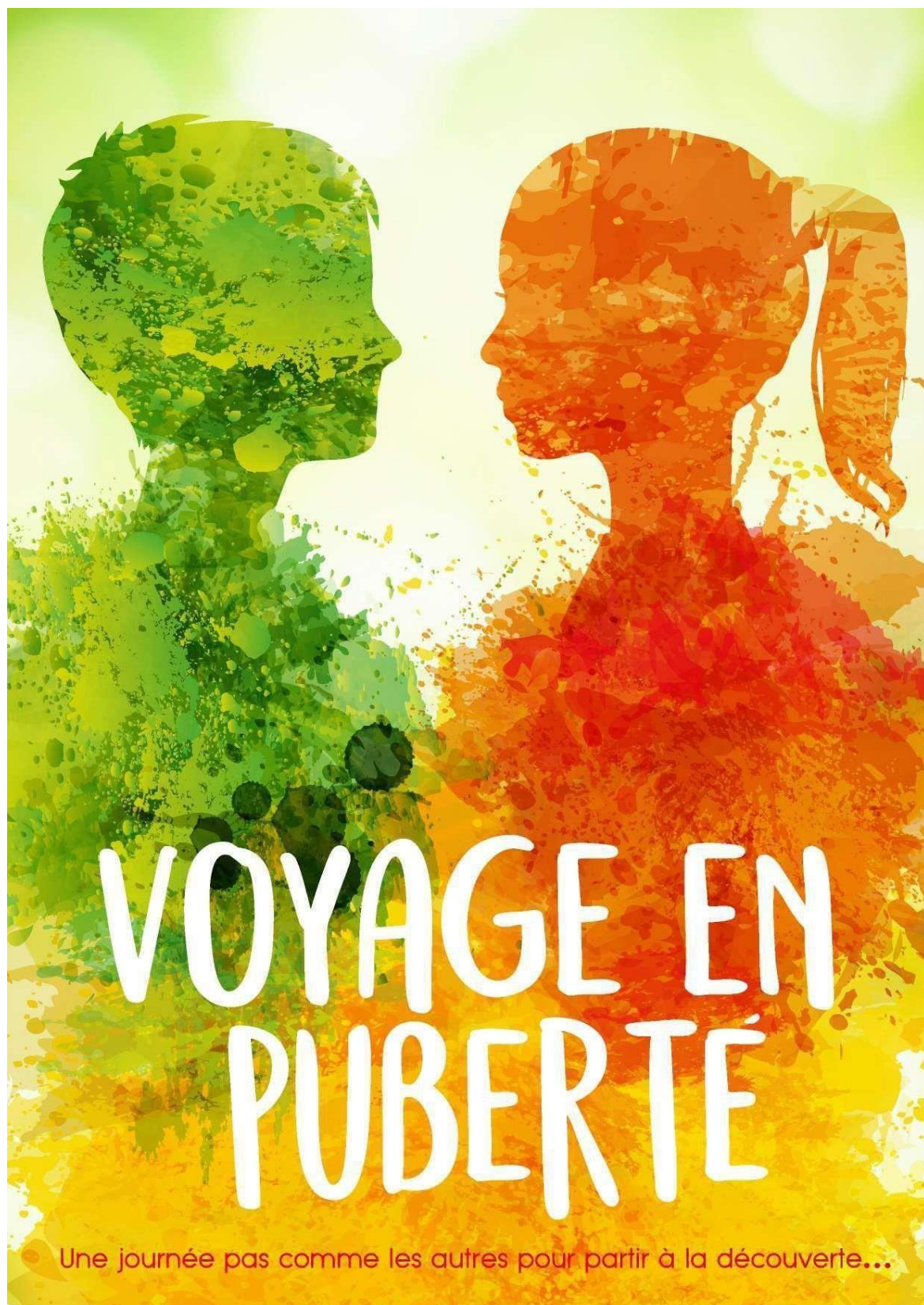
« L'éducation affective, relationnelle et sexuelle doit viser à une « intégration » de la sexualité de la personne. Le langage du corps, du cœur et de l'esprit doivent être en cohérence. »

« L'Enseignement Catholique déploie son action éducative selon une vision chrétienne de l'Homme : créé à l'image de Dieu, l'Homme est un être de relation. Unique et porteur d'une inaliénable dignité, il assume sa nature humaine et sexuée, homme ou femme, dans toutes les dimensions de sa personne : cœur, corps, âme, esprit. Il est appelé au don et à la communion. »



**Atelier « scène » : Les garçons et les filles en préparation.**

*Crédit photo : école Sainte Anne, Plouhinec*



# VOYAGE EN PUBERTÉ

• Une journée pas comme les autres pour partir à la découverte...

# ...À LA DÉCOUVERTE DE SOI



## LA RELATION À L'AUTRE

En passant par une exposition de tableaux célèbres.  
> Pour parler du respect

Atelier mixte

## L'ESTIME DE SOI

En construisant une chorégraphie, en menant une enquête.  
> Pour parler de ce qui fait la vraie valeur d'une personne

Ateliers mixtes et non mixtes



## LES ÉMOTIONS

En mettant des mots dessus, en exprimant le besoin qui se cache derrière.  
> Pour mieux les apprivoiser

Ateliers non mixtes



## LES CHANGEMENTS

Le corps et la puberté.  
La transmission de la vie.  
> Pour rassurer et émerveiller

Ateliers non mixtes



Direction Diocésaine de l'Enseignement Catholique du Morbihan

**Contact et inscription Voyage en Puberté :**  
**Maylis DUBOURDIEU, coordinatrice administrative EARS**  
**[ddec56.ears@e-c.bzh](mailto:ddec56.ears@e-c.bzh) 0297466060**

## LA PROPOSITION D'UNE JOURNEE

### « Voyage en Puberté. »

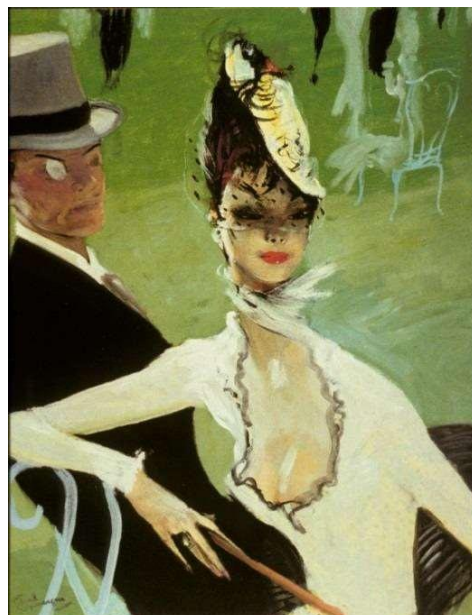
En complément de ce que vous mettez déjà en œuvre en classe dans le cadre des programmes de l'enseignement moral et civique et de sciences, la DDEC propose aux élèves de CM2 une journée pas comme les autres pour aborder différemment le sujet de la relation entre les personnes, des émotions, de l'estime de soi, de la puberté et de la transmission de la vie.

Afin d'en permettre l'accès aux écoles à petits effectifs, cette proposition est aussi ouverte à des classes à 2 niveaux CM1/CM2 en fonction de la maturité des plus jeunes.

La journée est animée, par une équipe de vacataire Animateurs formés en éducation affective, relationnelle et sexuelle et suivis par la DDEC. La journée se déroule en présence de l'équipe enseignante.

A partir de différents outils, le but de cette intervention est de contribuer à :

- Développer une plus saine relation aux autres.



Cela se fait notamment par des échanges autour d'une trentaine de peintures célèbres avec l'outil « La visite du musée » En exemple ci-dessus de droite à gauche : *Chez le Père Lathuille* d'Edouard Manet et *Au Bois de Boulogne* de Jean Gabriel Domergue. *Crédit photo : SFH*

- se regarder de façon positive en partant à la découverte d'un trésor.



*Un des trois outils « estime de soi. » Crédit photo SFH*

- pouvoir mieux gérer ses émotions en comprenant mieux ce qui les déclenche.



*Les trois phases de l'outil « émotion ». Crédit photo SFH*

- se rassurer devant toutes les transformations de la puberté, en s'émerveillant devant tout ce que met le corps humain au service de la transmission de la vie.



*Quelques éléments de l'outil « puberté, transmission de la vie » Crédit photo SFH*

- tout cela étant abordé en utilisant les bons mots.

En se connaissant mieux, en étant rassuré par rapport aux transformations qu'il va vivre, en comprenant mieux comment fonctionne celui ou celle qu'il a devant lui, l'enfant est plus à même de construire une relation basée sur le respect.

Livret souvenir :

.

ENSEIGNANT



## Alors, tentés ?

Si votre école souhaite accueillir cette animation, contactez-nous ! L'organisation sera planifiée avec vous. Un flyer destiné à la communication avec les familles vous sera fourni selon le nombre d'élèves concernés. Ce document est composé des deux premières pages du présent fascicule.

**Afin de participer à la rémunération des intervenants, il sera demandé à votre école la somme de 6 euros par élève, à régler au Service Formation Humaine de la DDEC du Morbihan. Une facture sera établie à cet effet.**

**Domitille de Chabot,**  
*Coordinatrice EARS pour Voyage en puberté*  
**Maylis Dubourdieu,**  
*Coordinatrice administrative EARS*