



15. L'ÉPIPHANIE Masques

● 20 mn

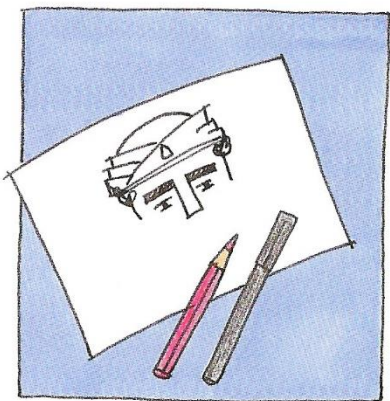
Ces masques peuvent être utilisés pour des mimes ou des processions costumées, assez fréquentes au temps de Noël.

*« Voici que des mages venus d'Orient arrivèrent à Jérusalem et demandèrent :
"Où est le roi des Juifs qui vient de naître ?
Nous avons vu son astre à l'Orient et nous sommes venus lui rendre hommage." »*

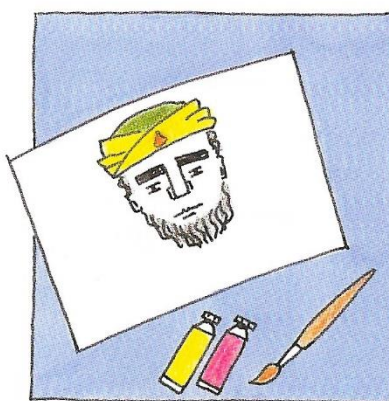
Mt 2,1-2.

Matériel :

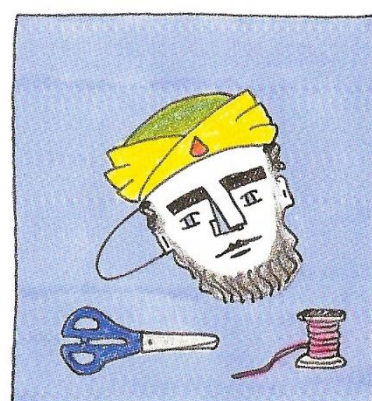
- ▶ Du papier à dessin épais.
- ▶ De la gouache et des pinceaux.
- ▶ Du fil élastique et une aiguille.



1. Retracer le dessin du modèle sur le papier à dessin. Ceci peut être fait à l'avance.



2. Peindre le masque. Laisser sécher.



3. Le découper, évider les yeux et inciser le nez. Fixer l'attache élastique de part et d'autre.



